



monitoreo *mercado* *eléctrico*

BOLETÍN SEMANAL



Comisión Nacional de Energía Eléctrica

del 16 al 22 de
agosto 2009

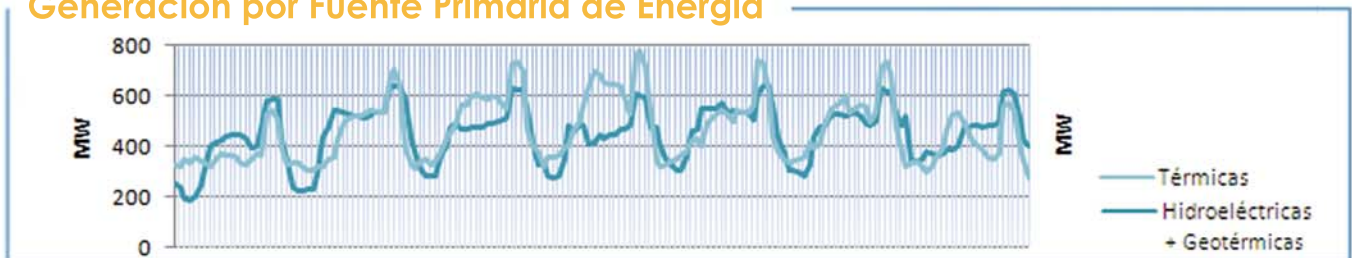
monitoreo del 16 al 22 de agosto 2009

Precio Spot y Demanda Semanal SNI



El Precio Spot tuvo un promedio de 120.24 \$/MWh con una variación de \$ 0.74 al alza respecto a la semana anterior, con un máximo de 227.55 \$/MWh el día viernes a las 20 hrs. y un mínimo de 105.77 \$/MWh el domingo a la 1 hr. La demanda del SNI tuvo un promedio de 927.86 MW, la demanda máxima fue el día martes a las 19 hrs. con 1,370.07 MW y una mínima de 564.68 MW el día domingo a las 4 hrs. El coeficiente de correlación entre el precio y la demanda fue de 0.53.

Generación por Fuente Primaria de Energía



FACTOR DE PLANTA

	Hidro	Geo	Térmica
MIN.	56%	50%	36%
MAX.	73%	100%	52%

La tabla de arriba representa el porcentaje de utilización respecto a la capacidad disponible para las plantas hidroeléctricas, geotérmicas y térmicas en el SNI.

Exportación e Importación

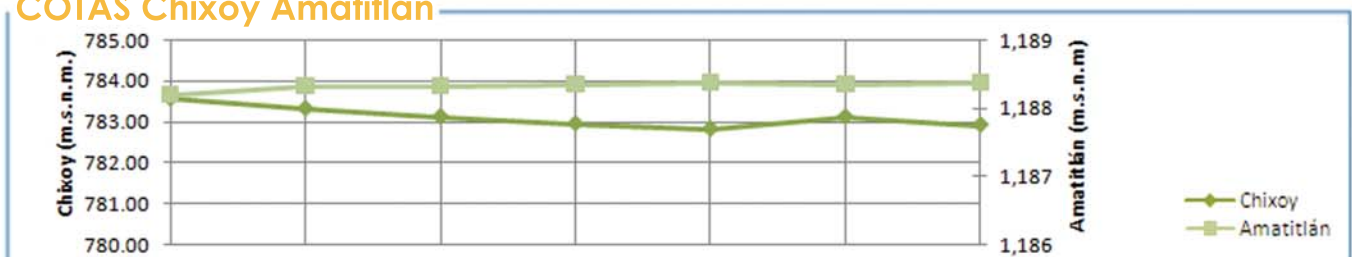
El resultado neto del intercambio al MER fue un total de -0.1061 GWh. La exportación máxima de energía del sistema Guatemalteco al MER fue de 40.27 MWh el día jueves a las 15 hrs. El intercambio máximo de energía del MER al sistema de Guatemala fue de -46.63 MWh el día martes a las 2 hrs.

Fuente: Posdespachos del AMM usando registros horarios de energía del medidor de la Subestación Moyuta.

Exportación e Importación de Potencia al MER



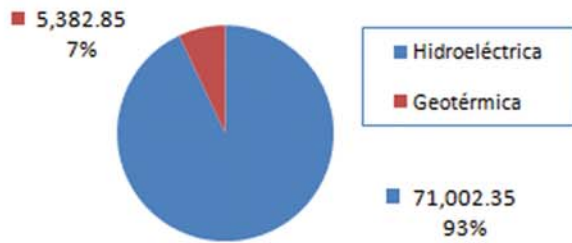
COTAS Chixoy Amatitlán



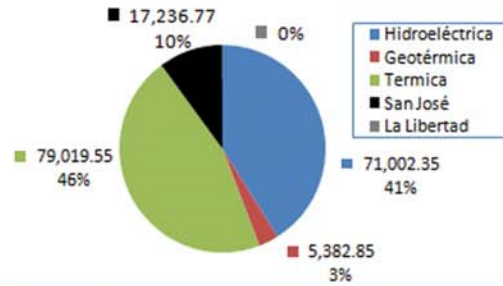
La cota de Chixoy presenta un valor de 783.58 a 782.93 m.s.n.m. con una variación de -0.65 m. La cota de Amatitlán presenta un valor de 1,188.2 a 1,188.38 m.s.n.m. con una variación de 0.18 m. Cota de rebalse de Chixoy: 803 m.s.n.m.

Nota: m.s.n.m. = metros sobre nivel del mar
cota = nivel del embalse

Generación Semanal por Recursos Renovables (MWh)

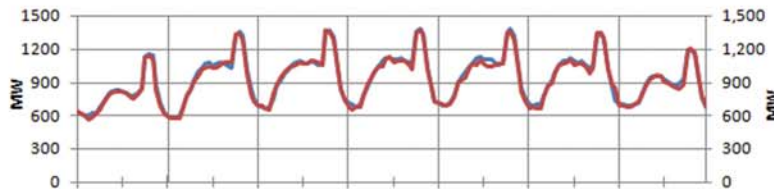


Generación por fuente primaria de energía (MWh)

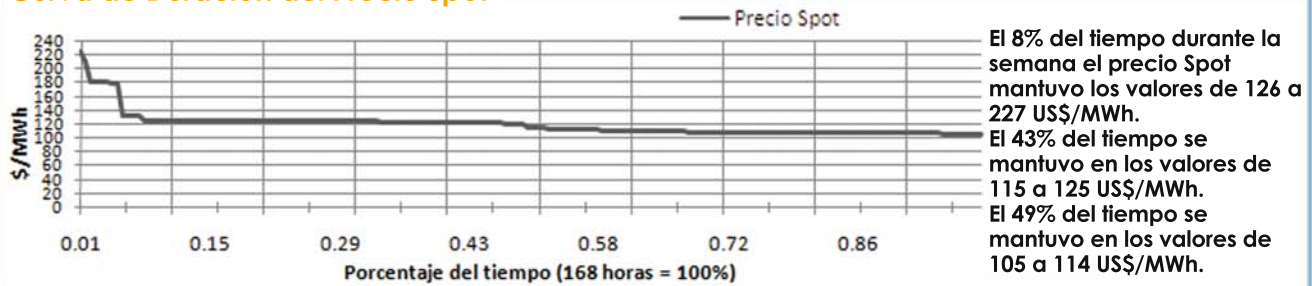


Demanda Programada Vrs. Real

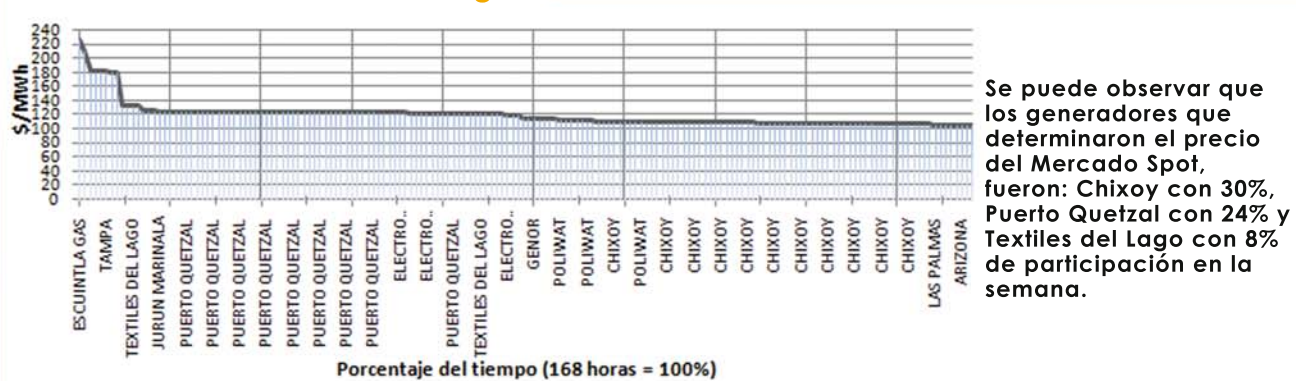
La relación entre la demanda programada y el posdespacho se comportó con una desviación máxima de 13.7% y una mínima de 0.0522%, con un promedio de 1.88%, lo cual representa un desvío de 117.46 MW, 0.7 MW y 1.88 MW respectivamente. El error máximo fue de 13.7% el día viernes a las 24 hrs. El MAPE fue de 1.9% mientras que la semana anterior fue de 2.85%.



Curva de Duración del Precio Spot



Identificación del Generador Marginal



RESUMEN	Precio Spot	Demanda SNI	Hidro +Geo	Térmica	INT	Programa	Desviación %	Error %
MAX	227.55 \$/MWh	1,370.07 MW	646.50 MW	783.15 MW	40.27 MW	1,379.61 MW	13.7%	13.7%
MIN	105.77 \$/MWh	564.68 MW	151.20 MW	280.40 MW	(46.63) MW	574.70 MW	0.0522%	0.05%
PROM	120.24 \$/MWh	927.86 MW	454.67 MW	470.35 MW	(106.10) MW	935.45 MW	1.88%	1.9%

Coefficiente de Correlación Precio Demanda

0.5350

* resultado neto de intercambio

Resumen Combustibles		
	Anterior	Actual
US Gulf	65.13	67.77
NY Cargo	65.64	67.98
WTI	69.65	71.03

2.64 ↑
2.34 ↑
1.38 ↑

El precio del WTI en la semana se situó en un valor de 71.03 \$/BBL. El promedio diario del Bunker NYC 1%S MAX fue 67.98 \$/BBL y el USGC 3%S MAX fue 67.77 \$/BBL.